

## 吉田交差点における交通量調査要領（案）

交差点での交通量調査は種別（方向、分類）が多いですが、今までの経験と基本的な調査方法に沿って、カウントしてください。調査観測方法は以下としますので、早めに種別分け（方向、分類）を理解しておいてください。

### 1. 交差点の調査は以下です。

調査日 : 10月13日（水）

調査箇所：県道中野豊野線 中野市吉田（北信病院裏）吉田交差点 5枝路(差路)

### 2. 配置

観測車両は箕川さん、石川さんの2台です。

箕川さんの車両 3名乗車（3枝路担当）

石川さんの車両 2名乗車（2枝路担当）

駐車個所は交差点に隣接している土地で2台分をお借りしています。配置は当日観測開始前に伝えます。

なお、観測用以外の車両は市営駐車場へ移動（送迎します）していただきます。

### 3. 観測

(1) 観測前に各枝路（流入する道路（①から⑤））の担当を決めてください。

箕川さんの観測車両では、①・②・⑤の3枝路（県道、県道、一通市道）

石川さんの観測車両では、③・④の2枝路（市道、県道）

(2) 基本的には今までの観測と同じですが、受持った枝路（流入車線）から交差点を流出する4方向別の交通（歩行者から自動車）を、（5または6）分類別にカウントします。

(3) なお、歩行者、自転車は道路の右側左側に関わらず、**交差点に向うもの（流入）を対象**とし、4方向別、3分類別にカウントします。

あくまで交差点に向い、交差点を通過し、各枝路へ行く歩行者、自転車を対象とします。停止(信号待ち)車両の死角となる歩行者、自転車に注視してください。

(4) **担当する枝路において道路の右側左側に関わらず、交差点から出て来る（流出）通行は対象外**です。

# 交差点交通量調査票(平日 12時間) (山ノ内)

路線名 中野豊野線

令和3年 月 日 ( )

箇所名 中野市吉田(吉田交差点)

交通の流れ (山ノ内) から (小布施) へ

交通の流れ (山ノ内) から (信州中野駅) へ

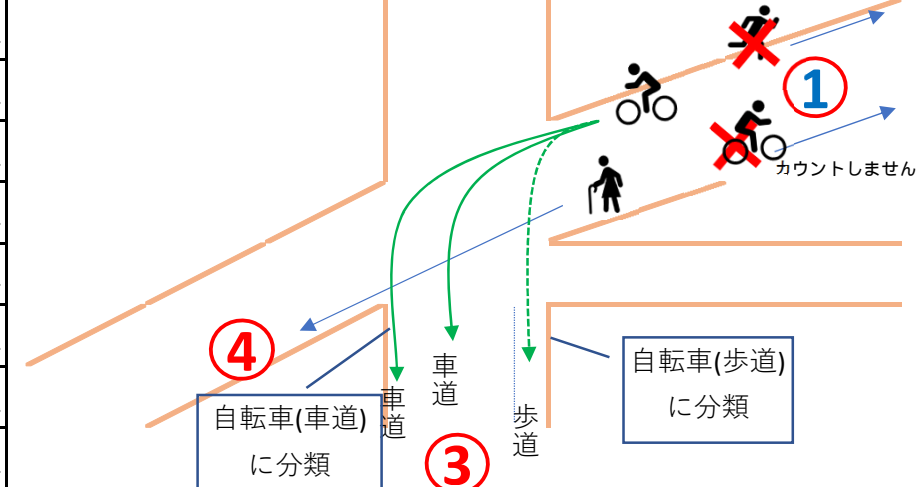
調査者

観測時間帯	歩行者類	自転車類(歩道)	自転車類(車道)	動力付き二輪車類	自動車類小型	自動車類大型
7時	0人	0台	0台	0台	0台	0台
8時	人	0台	台	台	人	台
9時	人	0台	台	台	人	台
10時	人	0台	台	台	人	台
11時	人	0台	台	台	人	台
12時	人	0台	台	台	人	台
13時	人	0台	台	台	人	台
14時	人	0台	台	台	人	台
15時	人	0台	台	台	人	台
16時	人	0台	台	台	人	台
17時	人	0台	台	台	人	台
18時	人	0台	台	台	人	台
19時	人	0台	台	台	人	台

歩行者類	自転車類(歩道)	自転車類(車道)	動力付き二輪車類	自動車類小型	自動車類大型
0人	0台	0台	0台	0台	0台
人	台	台	台	人	台
人	台	台	台	人	台
人	台	台	台	人	台
人	台	台	台	人	台
人	台	台	台	人	台
人	台	台	台	人	台
人	台	台	台	人	台
人	台	台	台	人	台
人	台	台	台	人	台
人	台	台	台	人	台
人	台	台	台	人	台
人	台	台	台	人	台
人	台	台	台	人	台
人	台	台	台	人	台

**交差点交通量調査票の野帳のです。**

カウント方法【通行する方向(向き)が重要】  
 交差点に進入し、流出する方向別の流れを分類別にカウントします。  
 ただし、歩行者・自転車は流入する車線の道路の左右にかかわらず交差点に進入するものを方向別にカウントします。なお、自転車については、行った先の通行帯(歩道・車道)ごとにカウントします。

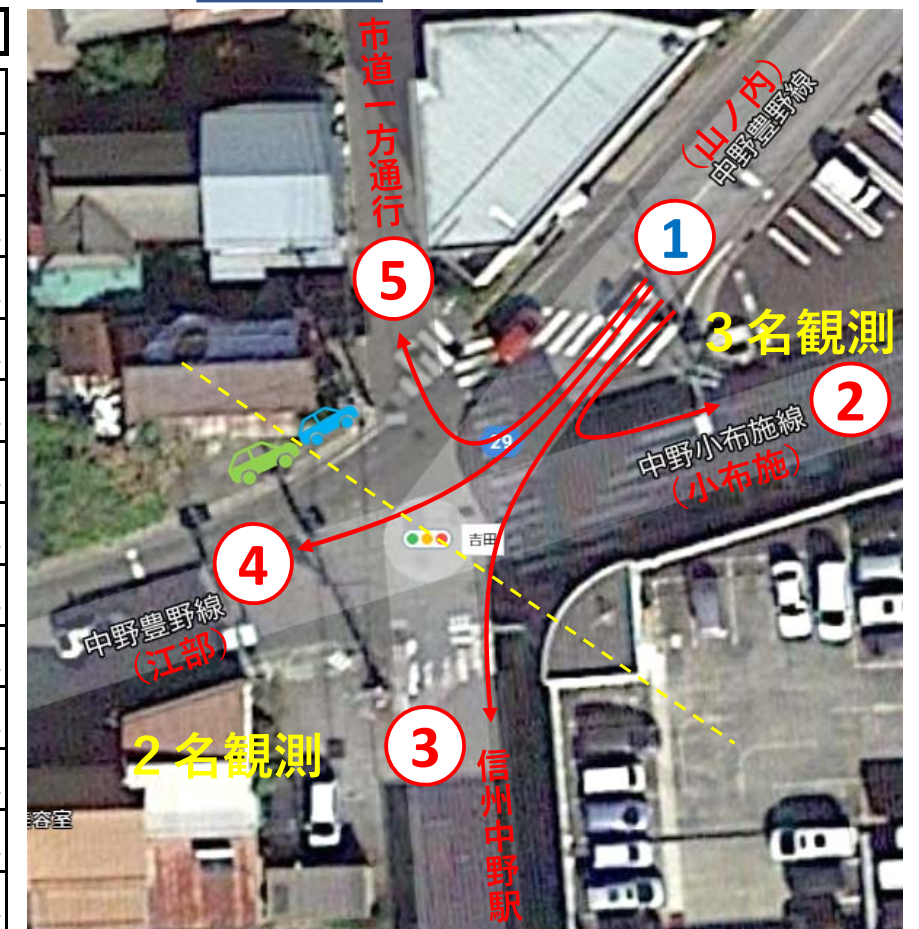


交通の流れ (山ノ内) から (江部) へ

交通の流れ (山ノ内) から (市道一方通行) へ

観測時間帯	歩行者類	自転車類(歩道)	自転車類(車道)	動力付き二輪車類	自動車類小型	自動車類大型
7時	0人	0台	0台	0台	0台	0台
8時	人	台	台	台	人	台
9時	人	台	台	台	人	台
10時	人	台	台	台	人	台
11時	人	台	台	台	人	台
12時	人	台	台	台	人	台
13時	人	台	台	台	人	台
14時	人	台	台	台	人	台
15時	人	台	台	台	人	台
16時	人	台	台	台	人	台
17時	人	台	台	台	人	台
18時	人	台	台	台	人	台
19時	人	台	台	台	人	台

歩行者類	自転車類(歩道)	自転車類(車道)	動力付き二輪車類	自動車類小型	自動車類大型
0人	0台	0台	0台	0台	0台
人	0台	台	台	人	台
人	0台	台	台	人	台
人	0台	台	台	人	台
人	0台	台	台	人	台
人	0台	台	台	人	台
人	0台	台	台	人	台
人	0台	台	台	人	台
人	0台	台	台	人	台
人	0台	台	台	人	台
人	0台	台	台	人	台
人	0台	台	台	人	台
人	0台	台	台	人	台
人	0台	台	台	人	台
人	0台	台	台	人	台



注意：毎正時の観測数はカウンターをリセットせずに積算(連続カウント)数を記入すること  
 観測者名を記入してください。

# 交差点交通量調査票(平日 12時間) (小布施)

路線名 中野豊野線

令和3年 月 日 ( )

箇所名 中野市吉田 (吉田交差点)

交通の流れ (小布施) から (信州中野駅) へ

交通の流れ (小布施) から (江部) へ

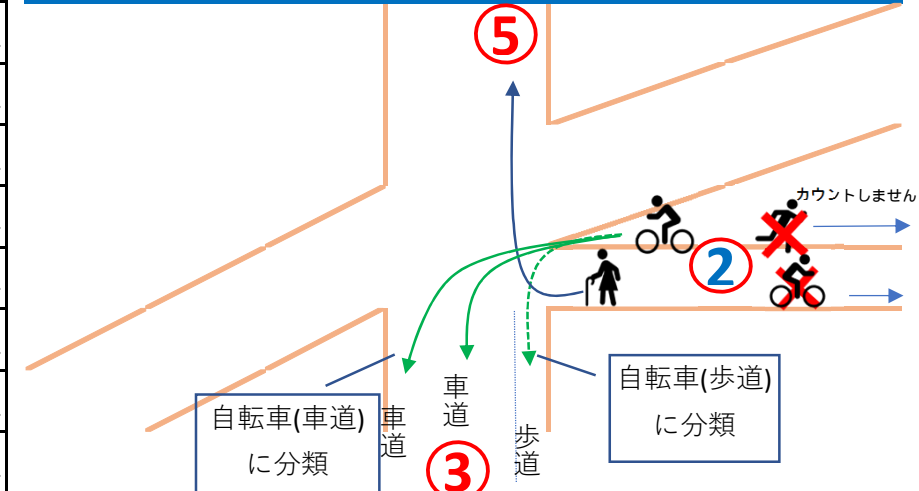
調査者

観測時間帯	歩行者類	自転車類(歩道)	自転車類(車道)	動力付き二輪車類	自動車類小型	自動車類大型
7時	0人	0台	0台	0台	0台	0台
8時	人	台	台	台	人	台
9時	人	台	台	台	人	台
10時	人	台	台	台	人	台
11時	人	台	台	台	人	台
12時	人	台	台	台	人	台
13時	人	台	台	台	人	台
14時	人	台	台	台	人	台
15時	人	台	台	台	人	台
16時	人	台	台	台	人	台
17時	人	台	台	台	人	台
18時	人	台	台	台	人	台
19時	人	台	台	台	人	台

歩行者類	自転車類(歩道)	自転車類(車道)	動力付き二輪車類	自動車類小型	自動車類大型
0人	0台	0台	0台	0台	0台
人	台	台	台	人	台
人	台	台	台	人	台
人	台	台	台	人	台
人	台	台	台	人	台
人	台	台	台	人	台
人	台	台	台	人	台
人	台	台	台	人	台
人	台	台	台	人	台
人	台	台	台	人	台
人	台	台	台	人	台
人	台	台	台	人	台
人	台	台	台	人	台
人	台	台	台	人	台
人	台	台	台	人	台
人	台	台	台	人	台

**交差点交通量調査票の野帳のです。**

カウント方法【通行する方向(向き)が重要】  
 交差点に進入し、流出する方向別の流れを分類別にカウントします。  
 ただし、歩行者・自転車は流入する車線の道路の左右にかかわらず交差点に進入するものを方向別にカウントします。なお、自転車については、行った先の通行帯(歩道・車道)ごとにカウントします。

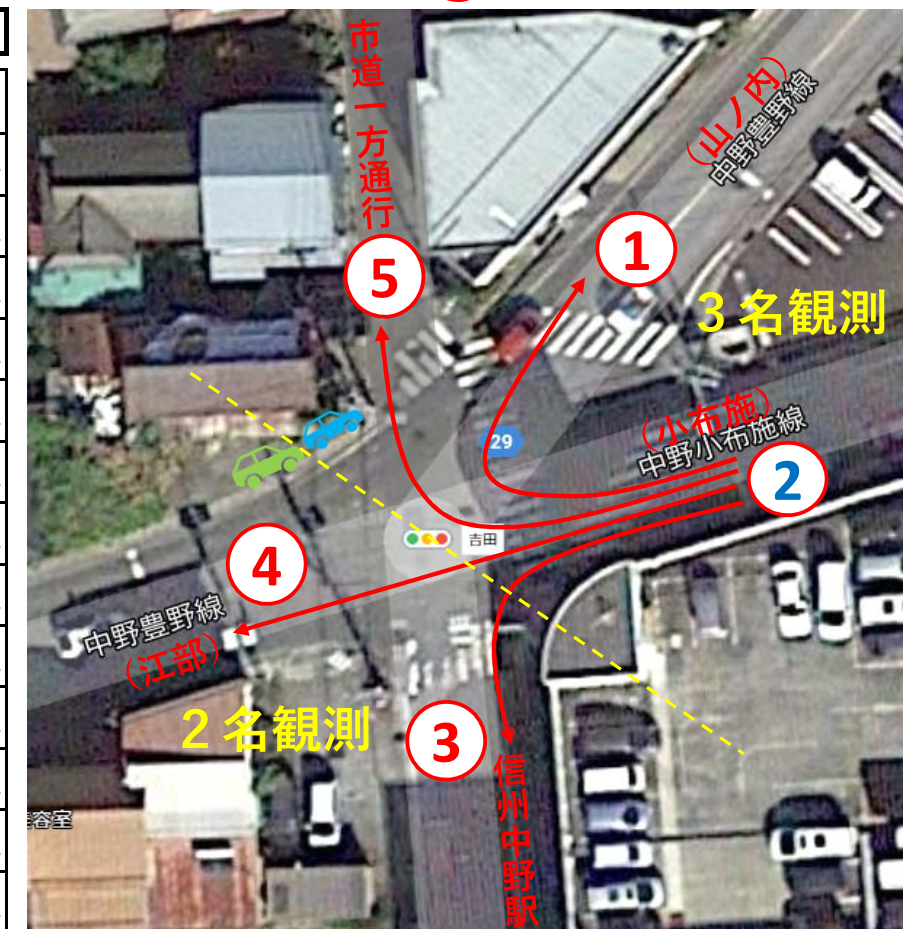


交通の流れ (小布施) から (市道一方通行) へ

交通の流れ (小布施) から (山ノ内) へ

観測時間帯	歩行者類	自転車類(歩道)	自転車類(車道)	動力付き二輪車類	自動車類小型	自動車類大型
7時	0人	0台	0台	0台	0台	0台
8時	人	0台	台	台	人	台
9時	人	0台	台	台	人	台
10時	人	0台	台	台	人	台
11時	人	0台	台	台	人	台
12時	人	0台	台	台	人	台
13時	人	0台	台	台	人	台
14時	人	0台	台	台	人	台
15時	人	0台	台	台	人	台
16時	人	0台	台	台	人	台
17時	人	0台	台	台	人	台
18時	人	0台	台	台	人	台
19時	人	0台	台	台	人	台

歩行者類	自転車類(歩道)	自転車類(車道)	動力付き二輪車類	自動車類小型	自動車類大型
0人	0台	0台	0台	0台	0台
人	0台	台	台	人	台
人	0台	台	台	人	台
人	0台	台	台	人	台
人	0台	台	台	人	台
人	0台	台	台	人	台
人	0台	台	台	人	台
人	0台	台	台	人	台
人	0台	台	台	人	台
人	0台	台	台	人	台
人	0台	台	台	人	台
人	0台	台	台	人	台
人	0台	台	台	人	台
人	0台	台	台	人	台
人	0台	台	台	人	台
人	0台	台	台	人	台



注意：毎正時の観測数はカウンターをリセットせずに積算(連続カウント)数を記入すること  
 観測者名を記入してください。

交差点交通量調査票(平日 12時間) (信州中野駅)

路線名 中野豊野線

令和3年 月 日( )

箇所名 中野市吉田(吉田交差点)

交通の流れ (信州中野駅) から (江部) へ

交通の流れ (信州中野駅) から (市道一方通行) へ

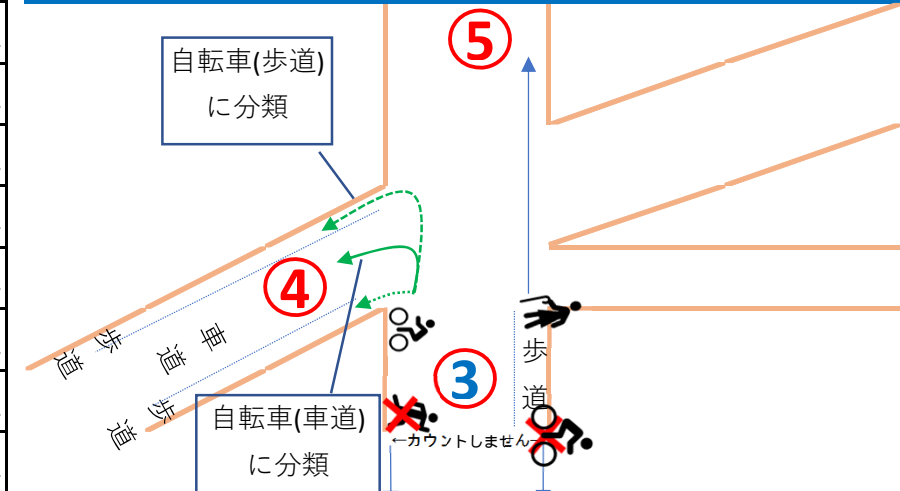
調査者

観測時間帯	歩行者類	自転車類(歩道)	自転車類(車道)	動力付き二輪車類	自動車類小型	自動車類大型
7時	0人	0台	0台	0台	0台	0台
8時	人	台	台	台	人	台
9時	人	台	台	台	人	台
10時	人	台	台	台	人	台
11時	人	台	台	台	人	台
12時	人	台	台	台	人	台
13時	人	台	台	台	人	台
14時	人	台	台	台	人	台
15時	人	台	台	台	人	台
16時	人	台	台	台	人	台
17時	人	台	台	台	人	台
18時	人	台	台	台	人	台
19時	人	台	台	台	人	台

歩行者類	自転車類(歩道)	自転車類(車道)	動力付き二輪車類	自動車類小型	自動車類大型
0人	0台	0台	0台	0台	0台
人	0台	台	台	人	台
人	0台	台	台	人	台
人	0台	台	台	人	台
人	0台	台	台	人	台
人	0台	台	台	人	台
人	0台	台	台	人	台
人	0台	台	台	人	台
人	0台	台	台	人	台
人	0台	台	台	人	台
人	0台	台	台	人	台
人	0台	台	台	人	台
人	0台	台	台	人	台
人	0台	台	台	人	台
人	0台	台	台	人	台
人	0台	台	台	人	台

**交差点交通量調査票の野帳のです。**

カウント方法【通行する方向(向き)が重要】  
 交差点に進入し、流出する方向別の流れを分類別にカウントします。  
 ただし、歩行者・自転車は流入する車線の道路の左右にかかわらず交差点に進入するものを方向別にカウントします。なお、自転車については、行った先の通行帯(歩道・車道)ごとにカウントします。



交通の流れ (信州中野駅) から (山ノ内) へ

交通の流れ (信州中野駅) から (小布施) へ

観測時間帯	歩行者類	自転車類(歩道)	自転車類(車道)	動力付き二輪車類	自動車類小型	自動車類大型
7時	0人	0台	0台	0台	0台	0台
8時	人	0台	台	台	人	台
9時	人	0台	台	台	人	台
10時	人	0台	台	台	人	台
11時	人	0台	台	台	人	台
12時	人	0台	台	台	人	台
13時	人	0台	台	台	人	台
14時	人	0台	台	台	人	台
15時	人	0台	台	台	人	台
16時	人	0台	台	台	人	台
17時	人	0台	台	台	人	台
18時	人	0台	台	台	人	台
19時	人	0台	台	台	人	台

歩行者類	自転車類(歩道)	自転車類(車道)	動力付き二輪車類	自動車類小型	自動車類大型
0人	0台	0台	0台	0台	0台
人	0台	台	台	人	台
人	0台	台	台	人	台
人	0台	台	台	人	台
人	0台	台	台	人	台
人	0台	台	台	人	台
人	0台	台	台	人	台
人	0台	台	台	人	台
人	0台	台	台	人	台
人	0台	台	台	人	台
人	0台	台	台	人	台
人	0台	台	台	人	台
人	0台	台	台	人	台
人	0台	台	台	人	台
人	0台	台	台	人	台
人	0台	台	台	人	台



注意：毎正時の観測数はカウンターをリセットせずに積算(連続カウント)数を記入すること  
 観測者名を記入してください。

# 交差点交通量調査票(平日 12時間) (江部)

路線名 中野豊野線  
 箇所名 中野市吉田(吉田交差点)

令和3年 月 日( )

交通の流れ (江部) から (市道一方通行) へ

交通の流れ (江部) から (山ノ内) へ

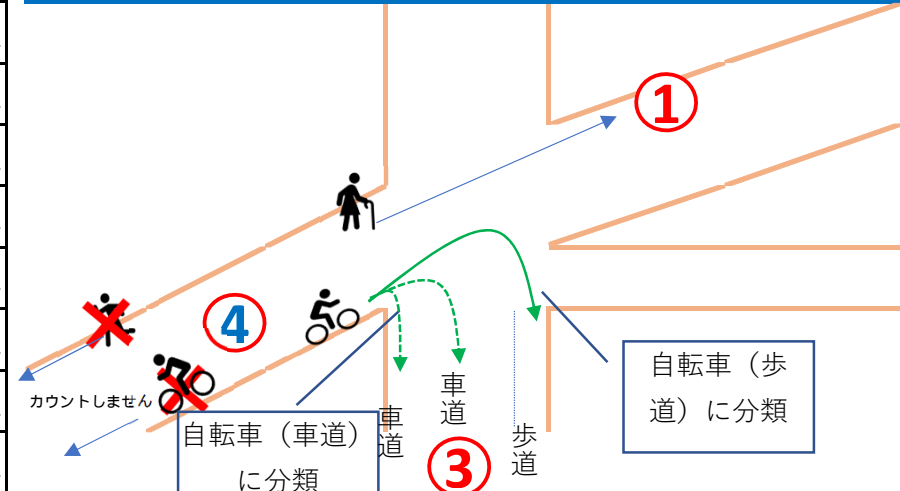
調査者

観測時間帯	歩行者類	自転車類(歩道)	自転車類(車道)	動力付き二輪車類	自動車類小型	自動車類大型
7時	0人	0台	0台	0台	0台	0台
8時	人	0台	台	台	人	台
9時	人	0台	台	台	人	台
10時	人	0台	台	台	人	台
11時	人	0台	台	台	人	台
12時	人	0台	台	台	人	台
13時	人	0台	台	台	人	台
14時	人	0台	台	台	人	台
15時	人	0台	台	台	人	台
16時	人	0台	台	台	人	台
17時	人	0台	台	台	人	台
18時	人	0台	台	台	人	台
19時	人	0台	台	台	人	台

歩行者類	自転車類(歩道)	自転車類(車道)	動力付き二輪車類	自動車類小型	自動車類大型
0人	0台	0台	0台	0台	0台
人	0台	台	台	人	台
人	0台	台	台	人	台
人	0台	台	台	人	台
人	0台	台	台	人	台
人	0台	台	台	人	台
人	0台	台	台	人	台
人	0台	台	台	人	台
人	0台	台	台	人	台
人	0台	台	台	人	台
人	0台	台	台	人	台
人	0台	台	台	人	台
人	0台	台	台	人	台
人	0台	台	台	人	台
人	0台	台	台	人	台

**交差点交通量調査票の野帳のです。**

カウント方法【通行する方向(向き)が重要】  
 交差点に進入し、流出する方向別の流れを分類別にカウントします。  
 ただし、歩行者・自転車は流入する車線の道路の左右にかかわらず交差点に進入するものを方向別にカウントします。なお、自転車については、行った先の通行帯(歩道・車道)ごとにカウントします。

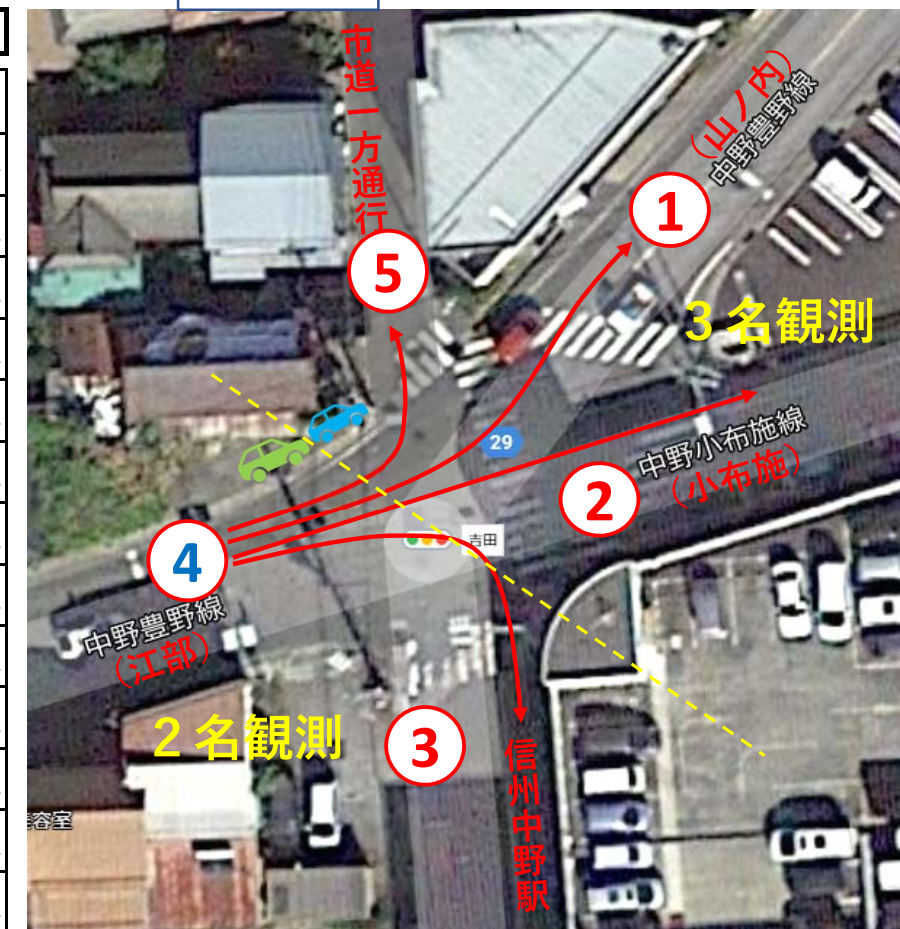


交通の流れ (江部) から (小布施) へ

交通の流れ (江部) から (信州中野駅) へ

観測時間帯	歩行者類	自転車類(歩道)	自転車類(車道)	動力付き二輪車類	自動車類小型	自動車類大型
7時	0人	0台	0台	0台	0台	0台
8時	人	0台	台	台	人	台
9時	人	0台	台	台	人	台
10時	人	0台	台	台	人	台
11時	人	0台	台	台	人	台
12時	人	0台	台	台	人	台
13時	人	0台	台	台	人	台
14時	人	0台	台	台	人	台
15時	人	0台	台	台	人	台
16時	人	0台	台	台	人	台
17時	人	0台	台	台	人	台
18時	人	0台	台	台	人	台
19時	人	0台	台	台	人	台

歩行者類	自転車類(歩道)	自転車類(車道)	動力付き二輪車類	自動車類小型	自動車類大型
0人	0台	0台	0台	0台	0台
人	台	台	台	人	台
人	台	台	台	人	台
人	台	台	台	人	台
人	台	台	台	人	台
人	台	台	台	人	台
人	台	台	台	人	台
人	台	台	台	人	台
人	台	台	台	人	台
人	台	台	台	人	台
人	台	台	台	人	台
人	台	台	台	人	台
人	台	台	台	人	台
人	台	台	台	人	台
人	台	台	台	人	台



注意：毎正時の観測数はカウンターをリセットせずに積算(連続カウント)数を記入すること  
 観測者名を記入してください。



# ① 山ノ内から

